

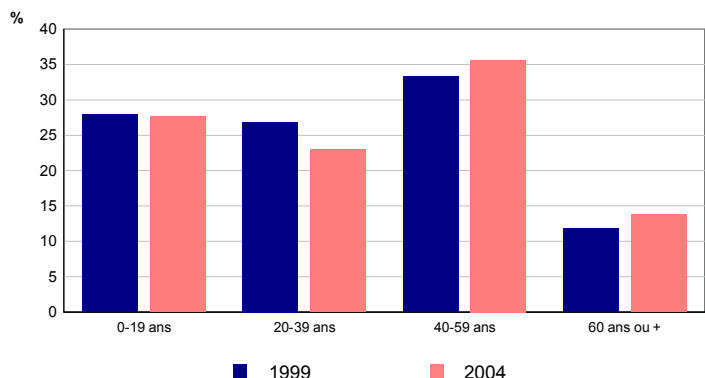
Population

	2004	1999
Population	167	170
Part des hommes (%)	52,1	54,7
Part des femmes (%)	47,9	45,3

Depuis 1999, la population a diminué de 3 habitants, soit une baisse de 1,8%.

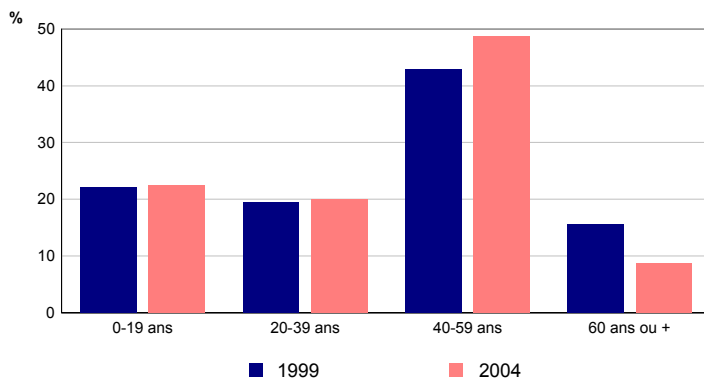
Source : Insee, Enquête annuelle de recensement 2004
RP99 - Exploitation principale

Répartition des hommes selon l'âge



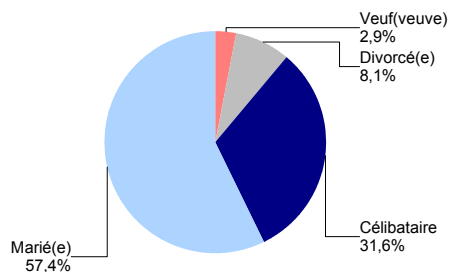
Source : Insee, Enquête annuelle de recensement 2004
RP99 - Exploitation principale

Répartition des femmes selon l'âge



Source : Insee, Enquête annuelle de recensement 2004
RP99 - Exploitation principale

Etat matrimonial en 2004 des 15 ans ou plus



Source : Insee, Enquête annuelle de recensement 2004

Lieu de résidence 5 ans auparavant

	2004
Personnes de 5 ans ou plus habitant 5 ans auparavant :	160
la même région (%)	100,0
la même commune (%)	76,3
le même logement (%)	70,6
une autre région ou à l'étranger (%)	0,0

Source : Insee, Enquête annuelle de recensement 2004

Type d'activité

	2004	1999
Population	167	170
Actifs	97	96
Actifs occupés (%)	54,5	52,9
Chômeurs (%)	3,6	3,5
Inactifs	70	74
Retraités ou pré-retraités (%)	14,4	13,5
Elèves, étudiants, stagiaires non rémunérés (%)	7,2	10,6
Autres inactifs (%)	20,4	19,4

Source : Insee, Enquête annuelle de recensement 2004
RP99 - Exploitation principale

Population active

	2004	1999
Population active (14-63 ans)	97	96
Population active occupée	91	90
Chômeurs	6	6
Taux d'activité (%)	77,0	76,8
Taux de chômage (%)	6,2	6,3

Source : Insee, Enquête annuelle de recensement 2004
RP99 - Exploitation principale

Composition des ménages

	2004	1999
Nombre de ménages	64	61
Part des ménages d'une personne (%)	15,6	11,5
Part des ménages dont la personne de référence est active (%)	70,3	72,1
Nombre moyen de personnes par ménage	2,6	2,8

Depuis 1999, la commune compte 3 ménages supplémentaires, soit une augmentation de 4,9%.

Source : Insee, Enquête annuelle de recensement 2004 – RP99 - Exploitation principale

Catégories de logements

	2004	1999
Ensemble des logements	71	63
Résidences principales	64	61
Part dans l'ensemble des logements (%)	90,1	96,8
Résidences secondaires et logements occasionnels	2	2
Logements vacants	5	0

Source : Insee, Enquête annuelle de recensement 2004
RP99 - Exploitation principale

La commune compte 8 logements de plus qu'en 1999, ce qui représente une augmentation de 12,7%.

Parc des résidences principales

	2004	1999
Ensemble des résidences principales	64	61
dont		
- part des maisons (%)	98,4	98,4
- part des appartements (%)	1,6	0,0

Source : Insee, Enquête annuelle de recensement 2004
RP99 - Exploitation principale

Caractéristiques des résidences principales

	2004	1999
Ensemble des résidences principales	64	61
Part des propriétaires (%)	82,8	80,3
Part des locataires (%)	15,6	19,7
Part des résidences principales achevées avant 1949 (%)	20,3	29,5
Part des résidences principales achevées depuis 1999 (%)	12,5	///

Source : Insee, Enquête annuelle de recensement 2004 – RP99 - Exploitation principale

Ancienneté d'emménagement

	2004
Ancienneté d'emménagement dans la résidence principale :	
- depuis moins de 5 ans (%)	23,4
- de 5 à 9 ans (%)	17,2
- 10 ans ou plus (%)	59,4
Ancienneté moyenne d'emménagement (années)	16

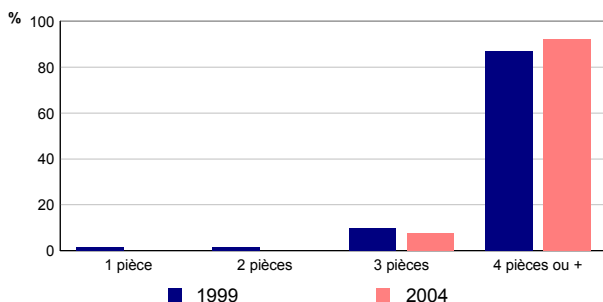
Source : Insee, Enquête annuelle de recensement 2004

Equippedement des ménages

	2004	1999
Nombre de ménages	64	61
Part des ménages occupant un logement équipé d'une installation sanitaire (%)	100,0	100,0
Part des ménages disposant au moins d'une voiture (%)	96,9	95,1

Source : Insee, Enquête annuelle de recensement 2004 – RP99 - Exploitation principale

Nombre de pièces des résidences principales



Source : Insee, Enquête annuelle de recensement 2004
RP99 - Exploitation principale

Nombre moyen de pièces

	2004	1999
Nombre moyen de pièces par résidence principale	5,3	4,8
Nombre moyen de pièces par maison	5,3	4,8
Nombre moyen de pièces par appartement	4,0	0,0

Source : Insee, Enquête annuelle de recensement 2004 - RP99 - Exploitation principale